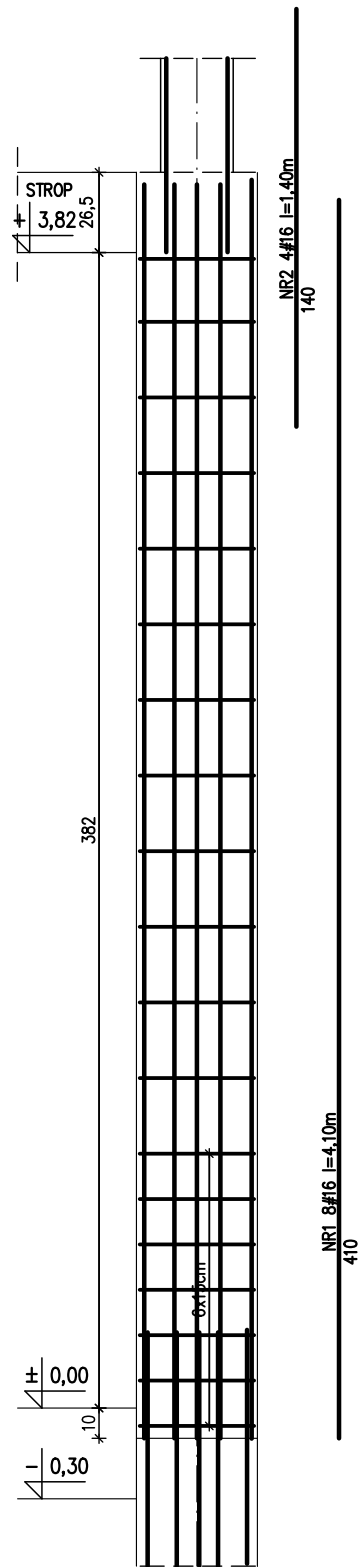
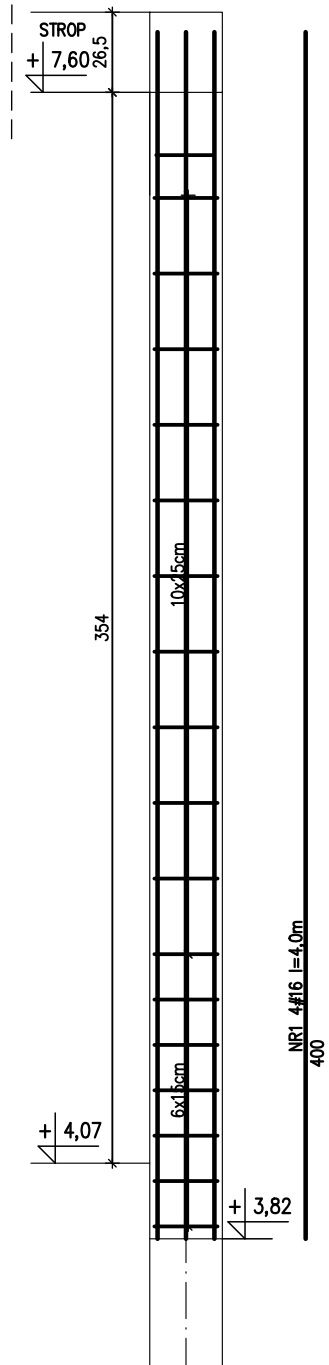


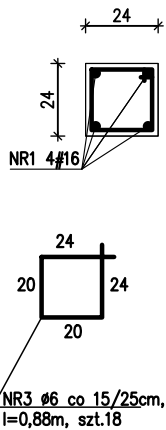
Słup R04 parter



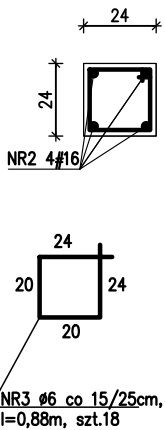
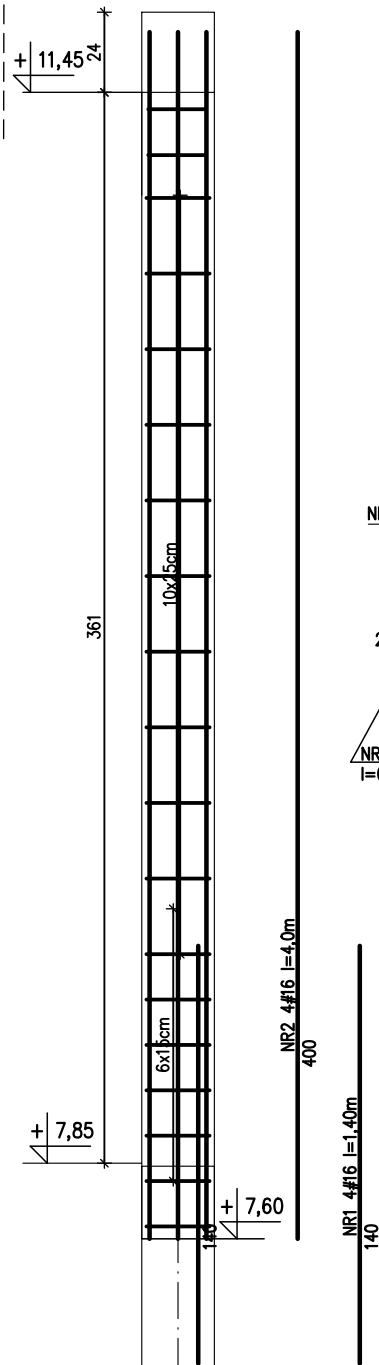
na piętrze zmiana wymiarów i kształtu słupa
na 24x24cm



Rdzeń R04 piętro



Rdzeń usztywniający ścianę strychu
24x24cm



BETON C²⁰/₂₅ (B25)
STAL RB 500SP
STAL A-0-StOS

Obiekt: Rozbudowa, nadbudowa i przebudowa budynku Urzędu Gminy Dobre		Rys.	
Adres budowy: Dobre ul. Kościuszki 1, dz. 1261/1, 1261/3, 1261/4, 869/2, 870/2, 871/2 obr. 006		1:100	12.2020
Przedmiot rysunku	Wylewane w stropie parteru		
Projektant: spec. konstr.-bud. mgr inż. Małgorzata Stosio MAZ/0017/POOK/06	Projektant:	Sprawdzający: spec. konstr.-bud. inż. Stanisław Jakubiec 58/75/OL	